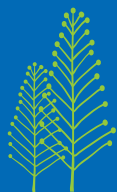


BEREIKBAARHEID



GC WABO
DELLEURLAAN 39-43,
1170 WATERMAAL-BOSVOORDE

Trein

Station Bosvoorde

(Opgelet: niet station Watermaal)

Lijn 161 Brussel – Ottignies – Louvain-La-Neuve

WWW.B-RAIL.BE

Tram

Tram 94: halte Delleur

WWW.MIVB.BE

Bus

Bus 95: halte Wiener

WWW.MIVB.BE

Auto

Vanuit centrum Brussel:

Bereikbaar via Louizalaan – Fr. Rooseveltlaan of via
Tervurenlaan – Vorstlaan.

Vanaf grote ring rond Brussel:

Afrit Groenendaal (na het Leonardkruispunt), rechts
afslaan, richting Brussel Zuid.

**Vermijd de auto, kom naar de Zoniënmars-
Zoniënklanken met het openbaar vervoer**

Zoniën Zoniën 23.04.17 mars klanken



INFO

WABO Gemeenschapscentrum
Watermaal - Bosvoorde

02 675 40 10
wabo@vgc.be

www.wabo.be
 facebook.com/zonienmars

Een project van GC WaBo, in samenwerking met GC Den Dam, GC Kontakt,
GC Op-Weule, VGC-sportdienst, Wandelsport Vlaanderen en Muziekpublieque.
In het kader van Cultuurcentrum Brussel, de 22 gemeenschapscentra.



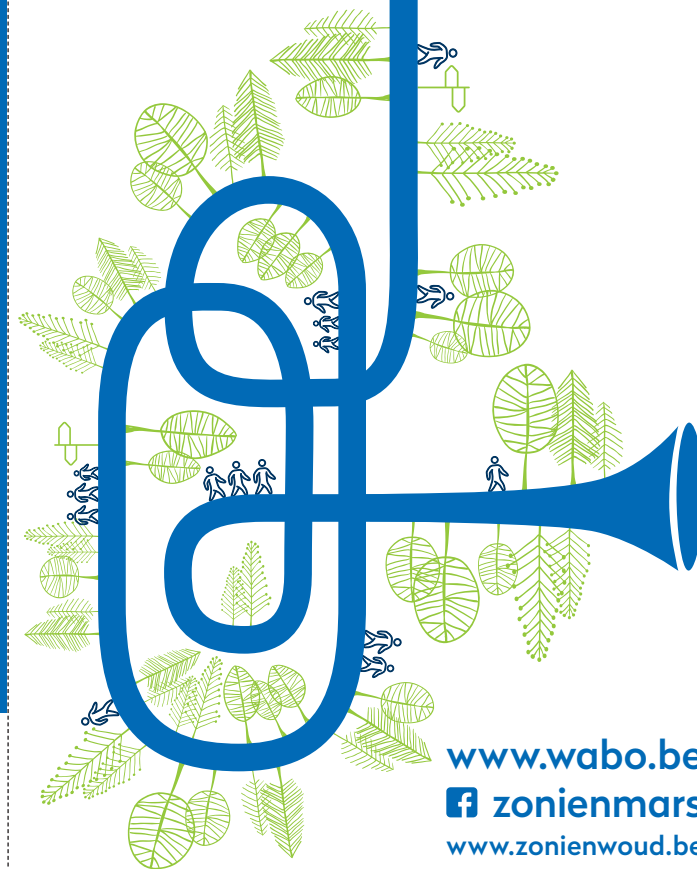
Verantwoordelijke uitgever: Lieven Vanhemelrijck, p/a Delleurlaan 39-43, 1170 Watermaal-Bosvoorde
Ontwerp: www.daneel.be

Zoniën Zoniën mars klanken

Wandelen
en muziek
in het bos

ZONDAG
23.04.17

5
10
15
20
km



www.wabo.be
 [zonienmars](https://facebook.com/zonienmars)
www.zonienwoud.be

Zoniën mars klanken

Brussel, geen natuur?

Het Zoniënwood staat voor meer dan 4000 ha bos, vijf natuurreservaten en dieren als de Koreaanse eekhoorn, tijftjaf of vuursalamander (al van gehoord?).

WWW.ZONIENWOUD.BE

Zoniënmars stippelt vier wandelroutes uit, dwars door het Zoniënwood. Je kan kiezen voor een wandeling van 5, 10, 15 of 20 km.

Zoniënklanken trakteert je op muzikale intermezzo's op vier plaatsen in het bos. Ze neemt je mee op reis met wereldmuziek, van verrassende ritmes tot onverwachte klanken, van swingend samenspel tot akoestische solo's.

**KINDERANIMATIE
TIJDENS ZONIËNMARS – ZONIËNKLANKEN
14 tot 16 uur**

Natuur-leuke spelletjes en opdrachten laten je het grootste bos (van het land) ontdekken!

NIEUW

9 WANDELEN

Je kan kiezen voor een wandeling van 5, 10, 15 of 20 km.

DOORLOPEND VERTREK

tussen 8 en 15 uur (deelnemers 20 km tot 14 uur).

STARTPUNT

GC WaBo
Delleurlaan 39-43
1170 Watermaal – Bosvoorde

PRIJS

€ 1,50, vermindering aan de kassa.
Gezinnen: € 3 (verzekering incl.)

EXTRA SPORTIEF

Nordic Walking en jogging mogelijk.

VERDER

- Picknickplaatsen met bar op verschillende locaties.
- Parcours 5 en 10 km zijn geschikt voor rolstoelgebruikers en kinderwagens.
- Begeleiding voor personen met een beperking: 02-563 05 14 – sportdienst@vgc.be

MUZIEK

Zoniënklanken trakteert je op muzikale intermezzo's op vier plaatsen in het bos.

MET MUZIEK VAN

Brussels Balkanensemble (aan start in GC WaBo)
BELGIË

Asad Qizilbash
PAKISTAN

Ousmane Diarra en Mady Kouyate
BURKINA FASO EN GUINÉE

Oscar Poli Gomitolo
ARGENTINIË

De Schepper-Sanczuk
BELGIË

TIJDSTIP

Muziek tussen 13 en 17 uur.

MUZIKALE PARCOURS

Het volledige muzikale parcours vind je terug op de wandeling van 10 km. Om van alle muzikale intermezzo's te kunnen genieten, vertrek je best tussen 12.30 uur en 14 uur. Op de wandeling van 5 kruis je minstens één, op de wandeling van 15 & 20 minstens twee muzikale intermezzo's.